

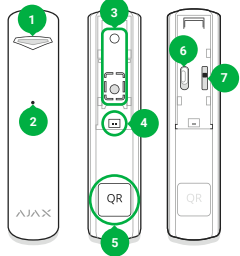
Détecteur de bris de verre
Nom du modèle: **Ajax GlassProtect**

Détecteur de bris de verre sans fil

GlassProtect est un détecteur de bris de verre sans fil d'une portée allant jusqu'à 9 mètres. GlassProtect est connecté au système de sécurité Ajax par le biais du protocole Jeweller, dont la communication a une portée allant jusqu'à 1 000 mètres sans obstacles. Il est conçu pour une utilisation en intérieur. Sa batterie dure jusqu'à 7 ans.

IMPORTANT: Ce guide d'utilisation rapide contient des informations générales sur le GlassProtect. Avant d'utiliser cet dispositif, nous vous recommandons fortement de consulter le guide complet de l'appareil sur le site Web d'Ajax: ajax.systems/support/devices/glassprotect

ÉLÉMENTS FONCTIONNELS



- 1 - Voyant lumineux
- 2 - Fente pour microphone
- 3 - Panneau de fixation SmartBracket
- 4 - Entrée de connexion pour le détecteur externe
- 5 - Code QR
- 6 - Interrupteur marche / arrêté
- 7 - Tamper anti-sabotage

CONNEXION ET CONFIGURATION DU DÉTECTEUR

La connexion et la configuration du détecteur se font via l'application mobile Ajax Security System. Pour établir la connexion entre le détecteur et le Hub, ils doivent être situés l'un près de l'autre et suivre la procédure d'ajout du dispositif.

Un détecteur filaire NC peut être connecté au GlassProtect via le connecteur via un câble. Pour retirer le câble du GlassProtect, retirez le connecteur.

Activez-le dans les réglages de l'appareil avant d'utiliser le détecteur externe connecté à GlassProtect.

Pour connecter le détecteur à une unité centrale de sécurité tierce utilisant le module d'intégration Ajax uartBridge ou Ajax ocBridge Plus, les recommandations du guide de l'utilisateur des deux dispositifs doivent être suivies.

Si le détecteur se trouve dans une pièce nécessitant un contrôle de 24 heures, activez le mode "Toujours actif" - GlassProtect s'activera en cas de bris de verre, même si le système n'est pas armé.



SÉLECTION DE L'EMPLACEMENT DU DISPOSITIF

Lors de la sélection de l'emplacement d'installation de GlassProtect, la plage de bris de verre et la présence de tout obstacle empêchant la transmission du signal radio doivent être prises en compte.

N'installez pas le détecteur:

1. En dehors des installations (à l'extérieur).
2. Près des sirènes, haut-parleurs ou mégaphones.
3. N'importe où avec circulation d'air rapide (ventilateurs, fenêtres ou portes ouvertes).
4. Près d'objets métalliques et de miroirs qui provoquent l'atténuation du signal radio.
5. Dans toute installation avec une température et une humidité supérieures aux limites autorisées.

Avant de fixer le détecteur à la surface, effectuez le test du niveau de puissance du signal et le test de la zone de détection dans l'application du système de sécurité Ajax pendant au moins une minute. Cela servira à vérifier la qualité de la communication entre le détecteur et le Hub et assurera une sélection adéquate de l'emplacement d'installation de l'appareil.

Indicateur d'état	Niveau du signal
Éclairage avec un clignotement toutes les 1,5 secondes	Excellent niveau de signal
Clignote 5 fois par seconde	Bon niveau de signal
Clignote 2 fois par seconde	Niveau de signal faible
Il s'allume brièvement toutes les 1,5 secondes	Pas de signal

GlassProtect est configuré pour détecter le son caractéristique du verre brisé, qui consiste en un coup à basse fréquence et une coupure à haute fréquence. Le détecteur n'est pas sensible à l'éclatement.

Le microphone du détecteur GlassProtect doit être placé à un angle inférieur ou égal à 90 degrés par rapport à la (aux) fenêtre (s). Il faut vérifier que les rideaux, les plantes, les meubles ou autres objets ne bloquent pas la fente du microphone. Si la fenêtre est couverte de rideaux épais, placez le détecteur entre ceux-ci et la fenêtre.

INSTALLATION DU DISPOSITIF

1. Fixez le panneau SmartBracket à la surface en deux points de fixation à l'aide des vis incluses dans le boîtier de l'appareil ou d'autres éléments de fixation également fiables.
2. Placer le détecteur sur le panneau de fixation du SmartBracket - le voyant clignotera une fois pour confirmer que le sabotage a été activé.

CONTENU

1. GlassProtect
2. Batterie CR123A
3. Connecteur de câblage du détecteur
4. Kit d'installation
5. Guide rapide

SPÉCIFICATIONS TECHNIQUES

Élément sensible	Microphone à électret
Portée de détection de bris de verre	Jusqu'à 9 m
Angle de couverture du capteur de microphone	180°
Tamper anti-sabotage	Oui
Gamme de fréquence	868.0–868.6 MHz
Puissance apparente rayonnée (PRA)	6.01 dBm / 3.99 mW (jusqu'à 20 mW)
Modulation	GFSK
Portée du signal radio	Jusqu'à 1 000 m (sans obstacles)
Entrée pour connecter les détecteurs filaires	Oui, NC
Alimentation d'énergie	1 pile CR123A, 3 V
La vie de la batterie	Jusqu'à 7 ans
Plage de température de fonctionnement	De +5°C à +40°C
Humidité maximale	Jusqu'à 75%
Dimensions	Ø20x90 mm
Poids	30 g

GARANTIE

La garantie de l'appareil Ajax Systems Inc. est valable 2 ans après l'achat et ne s'applique pas à la batterie fournie. Si l'appareil ne fonctionne pas correctement, vous devez d'abord contacter le service d'assistance technique. Dans la moitié des cas, les problèmes techniques peuvent être résolus à distance.

Le texte intégral de la garantie est disponible sur le site: ajax.systems/warranty

Conditions générales d'utilisation: ajax.systems/end-user-agreement

Support technique: support@ajax.systems

INFORMATIONS IMPORTANTES

Ce produit peut être utilisé dans tous les pays membres de l'Union européenne. Cet appareil est conforme aux exigences essentielles et autres dispositions pertinentes de la directive 2014/53 / UE. Ils ont pris tous les tests radio essentiels.

CE ATTENTION : RISQUE D'EXPLOSION SI LA BATTERIE EST REMPLACÉE PAR UNE AUTRE D'UN MODÈLE ERRONÉ. ÉLIMINATION DES BATTERIES USAGÉES SELON LES INSTRUCTIONS

Fabricant: "AJAX SYSTEMS MANUFACTURING"
SOCIÉTÉ À RESPONSABILITÉ LIMITÉE
04073, Ukraine, Kiev, rue. Sklyarenko, 5
www.ajax.systems